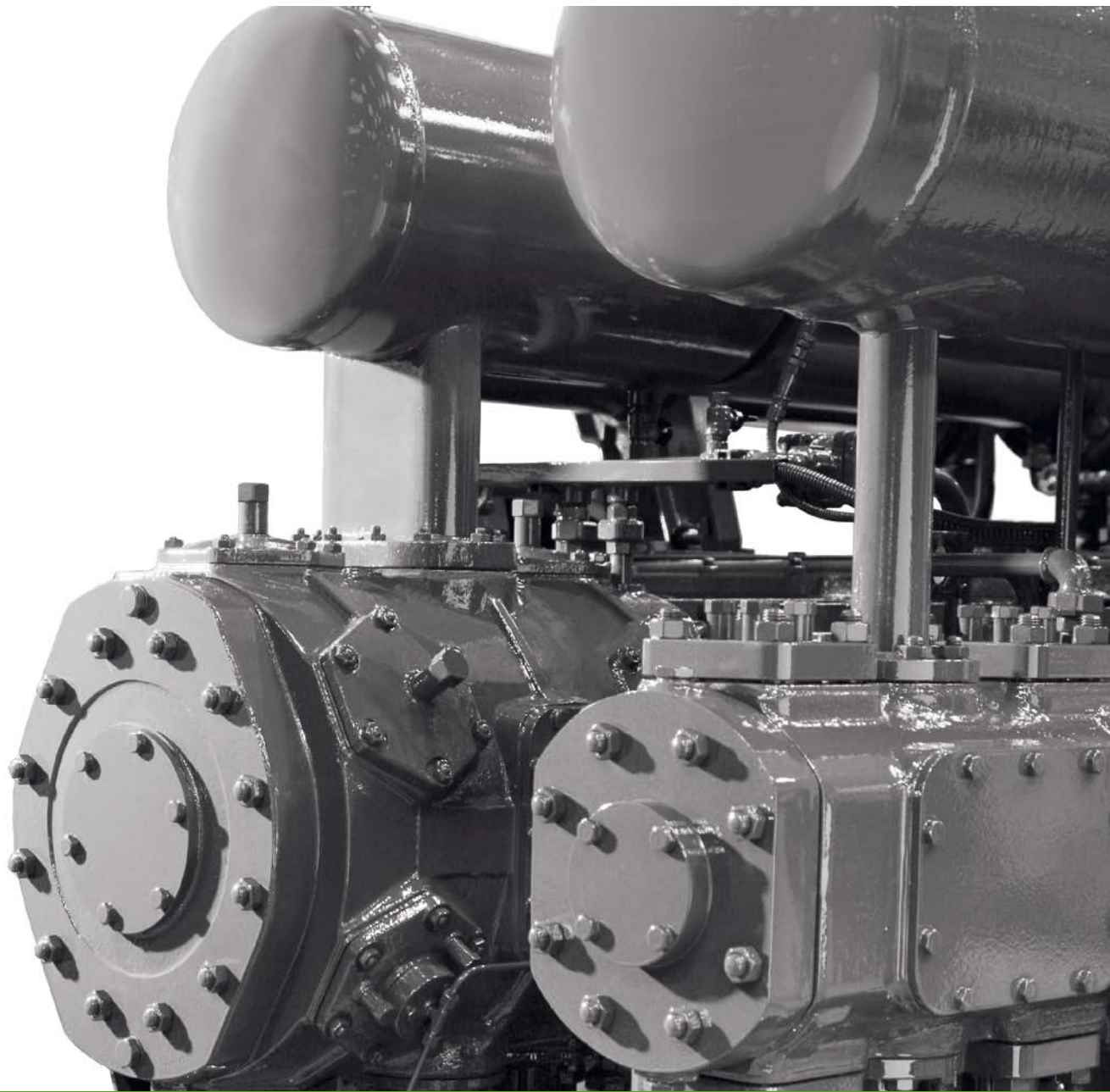


PET 吹瓶



RELIABLE BEYOND LIMITS



关于ABC 压缩机

成立于1943年的ABC压缩机公司，以开发高性能和可靠的产品著称于世。这已成为公司在不同行业 and 不同应用中业务拓展和地区延伸的坚实基础。国际化视野成为公司发展的特征，早在二十世纪50年代，公司就开始出口，目前的销售和服务遍及120多个国家。

秉承同样的精神，ABC公司已成为全球活塞压缩机行业的标准。作为世界级的方案供应商，通过持续投资（在中国和巴西开设新工厂），扩大组织架构，ABC公司正提供给客户更坚固、更高效的压缩机。



ABC
伊图佩瓦 / 巴西



ABC总部位于西班牙的埃巴



ABC
吴江 / 中国

空气和工艺气压缩机

ABC往复式压缩机有宽广的工作范围，提供从压缩空气到多种工业气体的特定解决方案。



石油化工



PET 吹瓶



废物处理



天然气热电联产



工业气体生产



其他应用

构造

ABC压缩机的结构布置为3对气缸，每一列水平布置双作用活塞，有油或无油润滑，多达6级压缩，所有构造在一个底盘上。

各种气体

氢气、氮气、甲烷、二氧化碳、氟利昂、天然气、氯乙烯、氯甲烷、乙烯、丙烯、二氧化硫、丁二烯、异丁烷、正丁烷、丙烷、一氧化碳、合成气、空气.....

功率

最大可达1000kW

压力

最高可达170巴

PET 行业应用

自从二十世纪八十年代初第一台应用PET行业的ABC压缩机开发以来，ABC压缩机已经成为PET吹瓶行业应用的标准。ABC为客户量身定制解决方案，适应压缩机组安装的需要，无论这些压缩机设计需求多么详尽，工艺过程多么复杂，ABC总能提供客户所需的最可靠的压缩机组。

ABC目前已在全球110国家安装了2500多台压缩机组，用户遍及制瓶商、装瓶厂和工程公司。全球超过100多名服务工程师提供技术支持。



可靠性

- 质保5年
- 24小时X365天 运行
- 维保周期长达8000小时
- 最小的震动和噪音



能源效率

- KW/Nm³的市场领导者
- 更低的总体运行成本



耐用

- 在特定环境下的可靠和高效
 - 高海拔
 - 高温度
- 最大的零件耐久性



易于安装

- 可迅速启动，机动布置
- 无需特殊地基或防震措施
- 更小的安装空间

- 水平对置式多达6缸布置
- 活塞线性运动速度最低达到1.9m/s
- 较低的运行受力，降低了零部件的机械磨损
- 对机器运行状态采用标准的监控和控制系统：活塞杆防掉落报警和水路电磁阀报警
- 整套机组（包括外围设备）出厂前全面测试

- 根据客户需要，四级或三级压缩
- 与变频器完美匹配
- 采用最优化的空气再注入技术
- 双作用气缸
- 通过气缸与冷却系统的完美结合，使压缩循环最接近等温压缩
- 出口面大的气阀

- 根据客户需要，可采用四级或其它级压缩
- 根据需要，采用合适的冷却系统
- 双作用式气缸结构，可使泄露损失最小，最大延长易损件寿命
- 低排气温度，四级压缩工作温度为100-150°C，极大延长了气阀、填料、活塞环和其它易损件的工作寿命
- 电机(IP55)和电气柜(最小防护等级IP54)防止了意外环境事故造成的伤害。

- 所有的压缩机部件都在一个底座上，包括电气、气路、排空连接.....工厂已就绪
- 最少的冷却水、电气、排空连接

技术特点



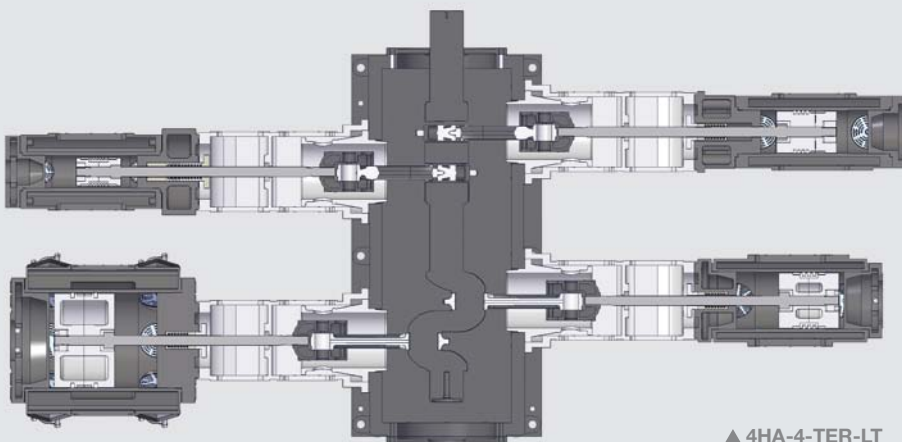
▲ 4HA-4-TER-LT
可达859 m³/h

水平剖分、对置式气缸布置

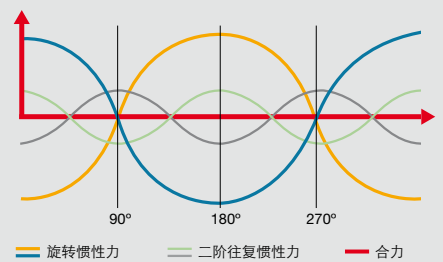
ABC压缩机的构造是以坚固的曲轴箱配以科学的润滑系统，对曲轴和连杆的轴承提供足够的压力润滑，电机侧的曲轴用滑动轴承双轴承支撑。

气缸直线布置、相邻曲拐的曲柄错角皆为180°，使惯性力和惯性力矩都完全抵消，达到自相平衡，完全消除震动。

- 因为没有对机械部件传递额外的力和产生疲劳应力，这样就显著地延长了机械部件的使用寿命，同时也保证了管道系统的稳定性
- 无需防震和特殊地基，只有2kg/cm²对地载荷
- 所有部件在一个基础上，提供总体保障



力和力矩的平衡



▲ 4HA-4-TER-LT

所有部件在一个基础上

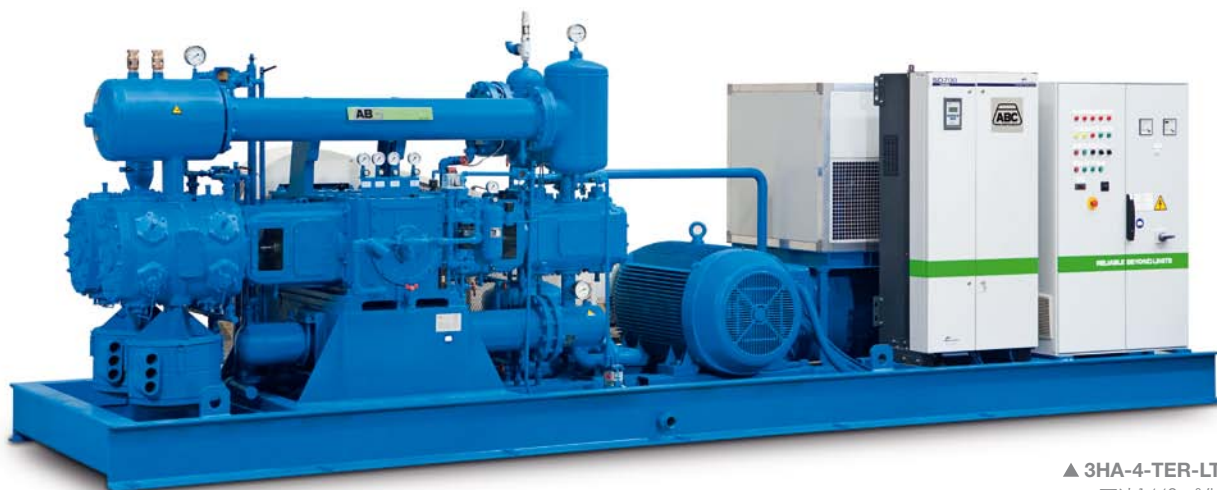
压缩机组的所有部件都在一个坚固的基础上，包括压缩机、电机、电器柜、储气罐、冷干机，形成一个结构紧凑、功能齐全的压缩系统。

- 电气连接和电缆、气路、冷干机等，工厂全部就绪
- 一个控制面板集中控制所有部件
- 仅一个进水管和一个出水管
- 仅一个电气接入点
- 仅一个冷凝蒸发点

- 整套机组（包括外围设备）出厂前全面测试
- 无需拆卸可整体用一个集装箱运输成为可能
- 在客户现场保证快速、简单、安全地启动
- 当需再次安装时，整个机组可机动地简单安置



▲ 3THA-3-LT
可达525m³/h



▲ 3HA-4-TER-LT
可达1443m³/h



方便和安全的迁移



零部件100%原厂加工

技术特点

节能



高效率的产品设计

与市场上其他任何一家厂牌的空压机比较，我公司设计的产品功效都要高出10%。



变频器

由于变频器设计与系统完全匹配，ABC空压机节约能耗达15%。



空气再注入

在四级压缩中，气体都予以回收并重新注入，因此，压缩能耗可节省50%。



高效率的产品设计

可节约能源消耗高达15%，ABC设计提供了最佳性能。

由于压缩机在整个生命周期内80%的总体运营成本是能源消耗，所以这项对能源消耗有显著改善的节能措施保证了最有竞争力的总体运营成本（能源消耗+设备投资+维护成本）。

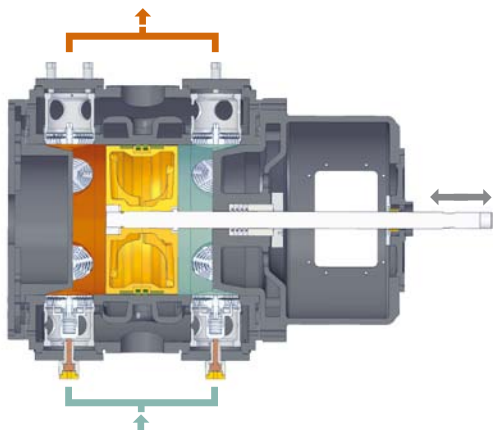
- 双作用气缸使泄露最小化，降低了磨损
- 双作用气缸能实现平衡压缩，从而能提高效率、降低能耗。
- 较大的级间冷却系统
- 出口面大的不锈钢气阀，阻止了压降
- 卸载状态时，无需排空级间冷却水，再次提高效率、降低能耗

- 四级压缩设计使压缩循环最优化，最有利于去除在压缩循环过程产生的热量
- 每级采用独立的排空，阻止了泄露
- 大尺寸的储气罐可实现精确调节，无需降低排气阀的寿命
- 大于200KW，ABC提供了软启动，但在较低功率时，它是可选项。这消除了高峰值电流，避免了昂贵的启动成本
- 当有若干台压缩机联动时，ABC提供了智能控制系统，它可以根据所需的压缩空气量选择压缩机的优先启动次序

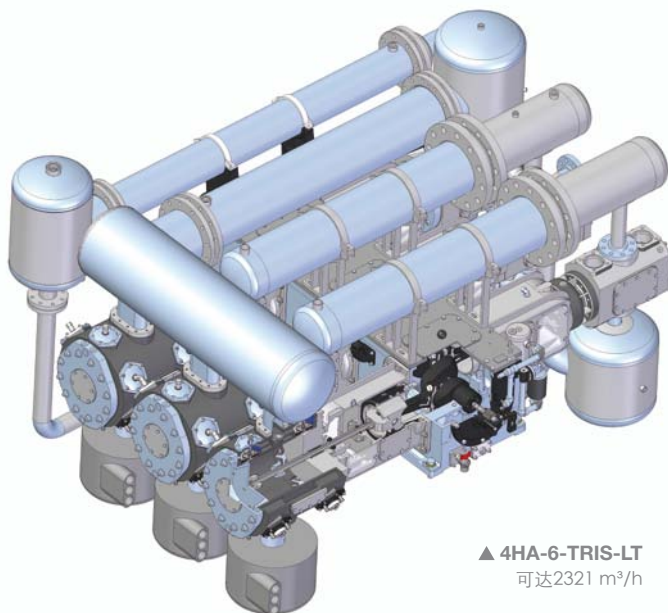
ABC压缩机结合了特殊的节能系统设计，它可以随整机一起提供，也可日后升级改造。

气缸类型

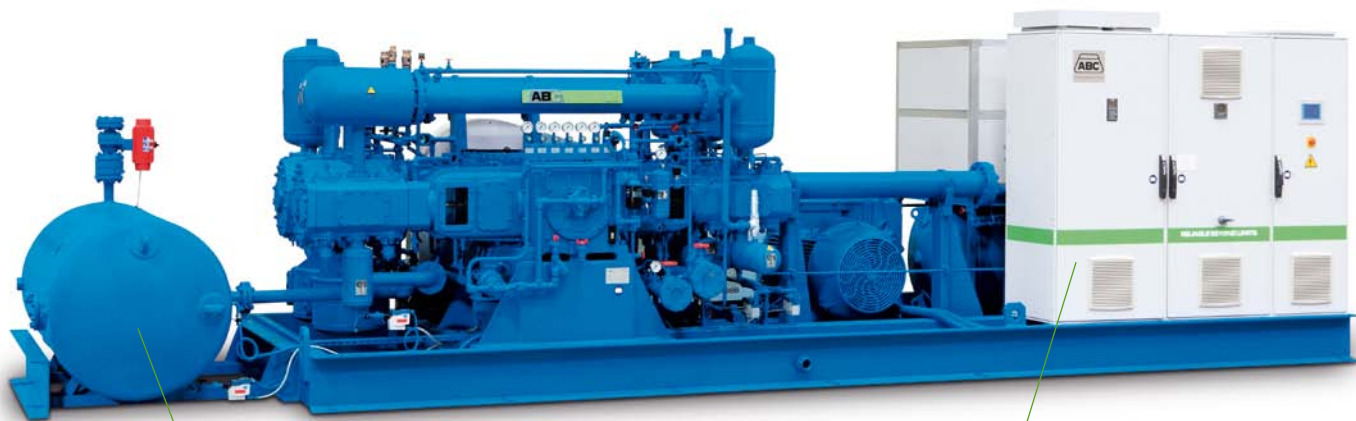
双作用



- 低能耗
- 无空气泄露
- 运行时更低的工作温度
- 更长的零部件使用寿命
- 优化调节



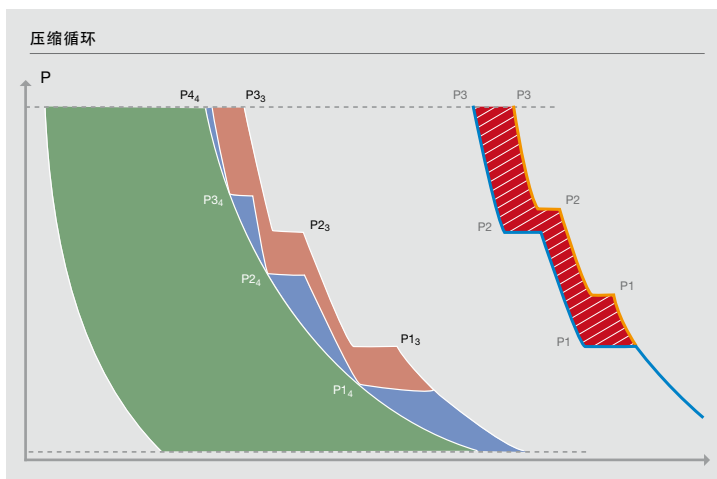
▲ 4HA-6-TRIS-LT
可达2321 m³/h



空气再注入

变频器

▲ 4HA-6-TER-LT
可达1700m³/h



■ 能耗
■ ABC的四级压缩
■ ABC的三级压缩
■ 三级压缩标准

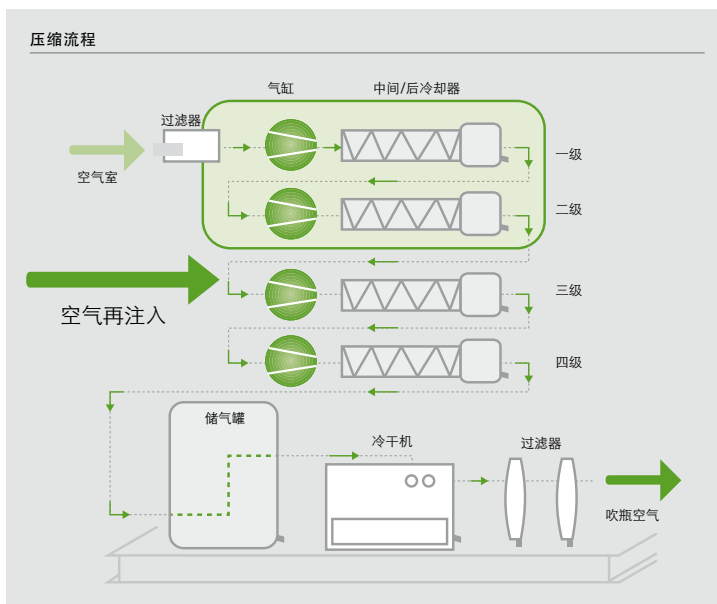


变频器

通过在ABC压缩机上安装变频器，有效消除或减少了压缩机在卸载状态的工作时间（卸载状态消耗了能源，但没有产生压缩空气）。

ABC压缩机对称平衡的机械设计使其低转速运行，同时保证了所有机械部件的充分润滑和旋转惯性力的有效平衡。

ABC压缩机完全使用了变频器的优势，速度可调节至50%，可实现不同产能要求。



空气再注入

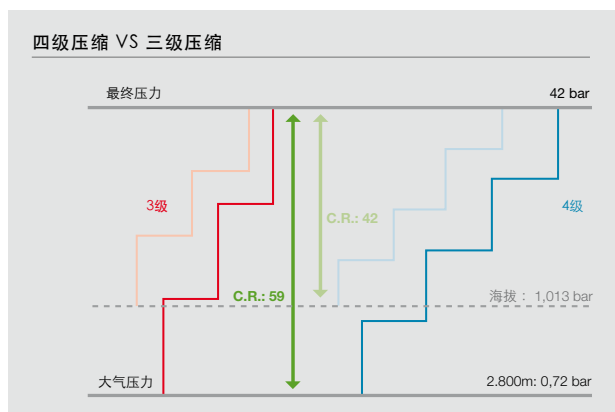
如果客户选择对吹瓶机进行空气的回收利用，ABC可将这部分余气送回压缩机从而节省能源。特别地，由于四级压缩，压缩所需能源节省可高达50%（再注入三级）；相应地，对于三级压缩，通过再注入二级，可节省33%的能源。

四级或三级压缩

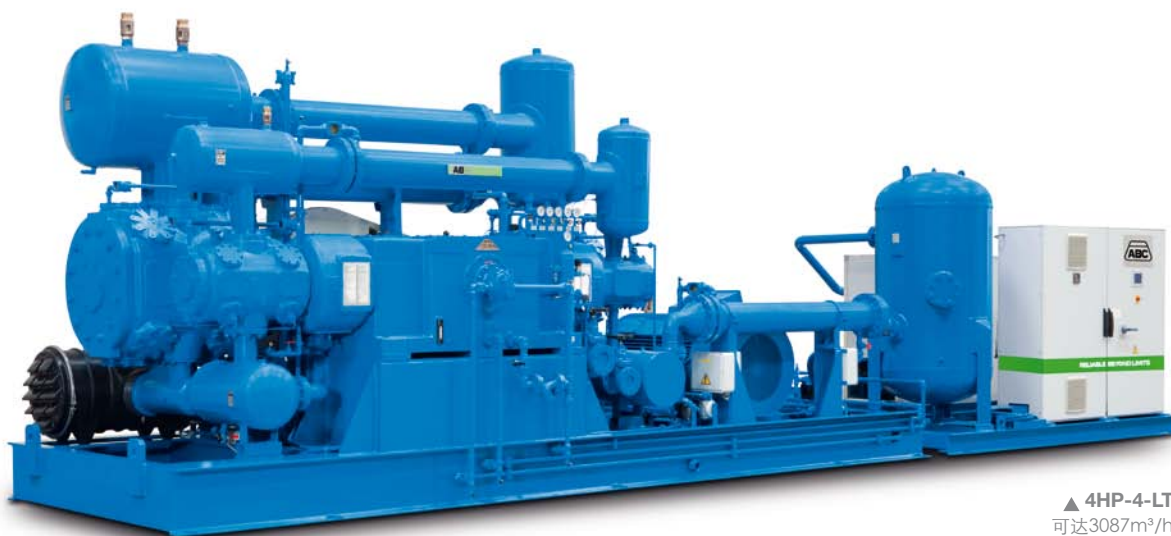
四级压缩有最优越的技术特点：更低的气缸温度，对构件更低的载荷，这可以有效延长阀、活塞环、垫圈等的使用寿命。

根据压缩机的安装位置和周围环境特征，ABC可供应四级或三级压缩配置。四级配置尤其适合下列环境：

- 高海拔地区，吸入空气压力较低，而压比又要求很高
- 高室内温度，由于安装工厂所处的气候环境
- 特定工况，那里的设备比通常条件下要求更高
- 维护周期间隔时间更长



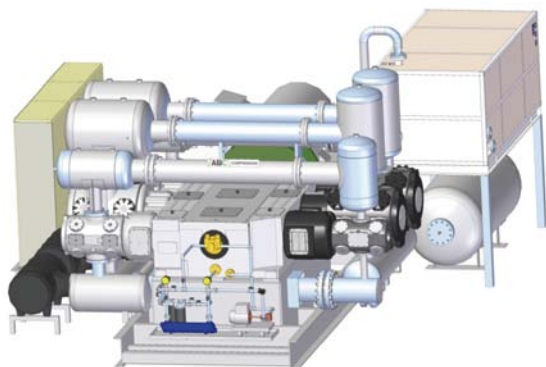
C.R.: 压缩比



▲ 4HP-4-LT
可达3087m³/h



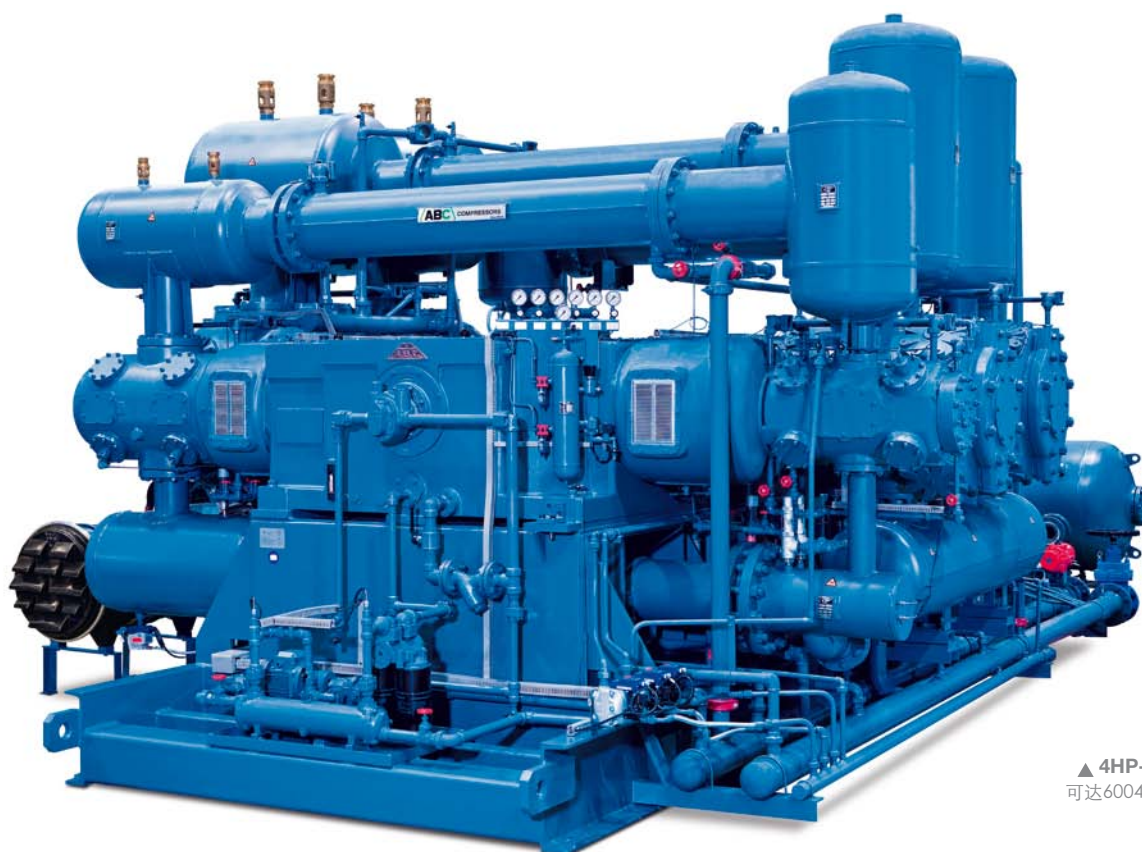
▲ 3HP-4-LT
可达4135m³/h



4HP-6-LT压缩机组

4HP-6-LT是ABC功率和产能最大的机型，它丰富了市场的动力和
产品需求，已经成为PET市场最大的往复式压缩机。

4HP-6-LT压缩机，配备1000kW电机，排气量达到6000 m³/h。该
机型相比PET市场上其他大型压缩机，产能提升了80%。



▲ 4HP-6-LT
可达6004m³/h

闭式冷却系统

当冷却水无法获得或冷却水质量不符合标准时，ABC配备闭
式冷却系统。

- 水/水：闭式冷却塔
- 水/空气：风冷散热器无水消耗，包括绝热类型

冷却系统安装在底座上，包括泵、阀、仪表、储水槽，用以
监测和控制压缩机组的冷却。

PET 范围

四级和三级空气压缩机 - 排气压力42巴

机型	气缸	级数 mm	产能 FAD* m³/h / cfm	吸收功率 kW/HP	配备变频器				占地面积 ** m²
					产能 FAD* m³/h / cfm		吸收功率 kW/HP		
					最小	最大	最小	最大	
3THA-3-LT	3	250	315 / 186	51 / 69	269/159	525/310	45/61	87/118	8,7
		175	416 / 245	68 / 92					
		85	525 / 310	87 / 118					
4HA-4-TER-LT	4	310	613 / 362	96 / 130	470/277	859/507	73/100	142/193	11,2
		185	722 / 426	115 / 156					
		125	859 / 507	142 / 193					
3HA-4-LT	3	2x250	1.031 / 608	161 / 219	528/312	1.031/608	81/110	161/219	11,9
		160							
3HA-4-TER-LT	3	2x310	1.140 / 673	173 / 235	676/399	1.443/851	101/137	229/311	11,9
		185	1.443 / 851	229 / 311					
4HA-6-TER-LT	4	2x310	1.563 / 922	241 / 328	929/548	1.700/1.003	138/159	267/363	14,4
		2x185							
		140							
4HA-6-TRIS-LT	4	3x310	2.026 / 1.195	309 / 420	1.269/749	2.321/1.369	185/251	365/496	15,3
		240	2.243 / 1.323	350 / 476					
		165	2.321 / 1.369	365 / 496					
		115							
4HP-4-LT	4	580	2.650 / 1.564	394 / 535	1.929/1.138	3.087/1.821	282/320	469/637	18,7
		370	2.907 / 1.715	437 / 594					
		230	3.087 / 1.821	469 / 637					
3HP-4-LT	3	2x450	3.351 / 1.977	488 / 663	2.349/1.386	4.135/2.440	340/463	614/834	18,8
		300	3.758 / 2.217	553 / 752					
		175	4.135 / 2.440	614 / 834					
4HP-6-LT	4	2x580	5.400 / 3.186	786 / 1.068	3.703/2.185	6.004/3.542	525/713	889/1.208	39,8
		2x370							
		265							
4HP-6-LT	4	175	6.004 / 3.542	889 / 1.208					

按照频率50Hz计算

* 海平面, 35 °C, 40 巴

** 整套压缩机组包含: 压缩机、电机、储气罐、干燥机和电气柜, 撬装在一个底座上。

产品范围也包含30巴排气压力的压缩机。增压机适用于客户的特殊安装工况。请通过您的销售代表了解更多详情。

完美的吹瓶空气质量

空气质量超过ISO 8573-1标准:

- 油: 0级
- 颗粒: 0级
- 湿度: 4级

- 无润滑油气缸保证100%的无油空气
- 在冷干机出口标准配备的除尘和活性炭过滤器, 用于除去气味和固体颗粒

ABILITY services

经过60多年的发展，ABC致力于和客户建立长期合作伙伴关系，不仅为客户提供最佳的定制产品，而且提供产品生命周期内的全套服务。

ABILITY Services覆盖从压缩机的初始设计、开机到后期的运行服务，提供以下范围内的服务和技术解决方案。

ABILITY NETWORK

通过在全球20多个国家分布的办事处形成了一个强大的服务网络,总计超过100名技师和充足的备件库存策略性分布在世界各地。ABC确保压缩机在开机、维保和运行监测时得到最佳技术支持。

ABILITY IMPROVER

ABC的产品和服务致力于最优化客户的空气或气体压缩系统。包括：压缩机调节系统的改善、压缩机组协调运行系统、压缩机的升级、节能手段、顾问和工厂审查。

ABILITY CONTRACT

为了获得压缩机的最佳长期运行指导，保证压缩机从一开始其维保成本就能得到有效控制，ABC提供“全套服务”维保合同，可延长质保期长达5年。

ABILITY ACADEMY

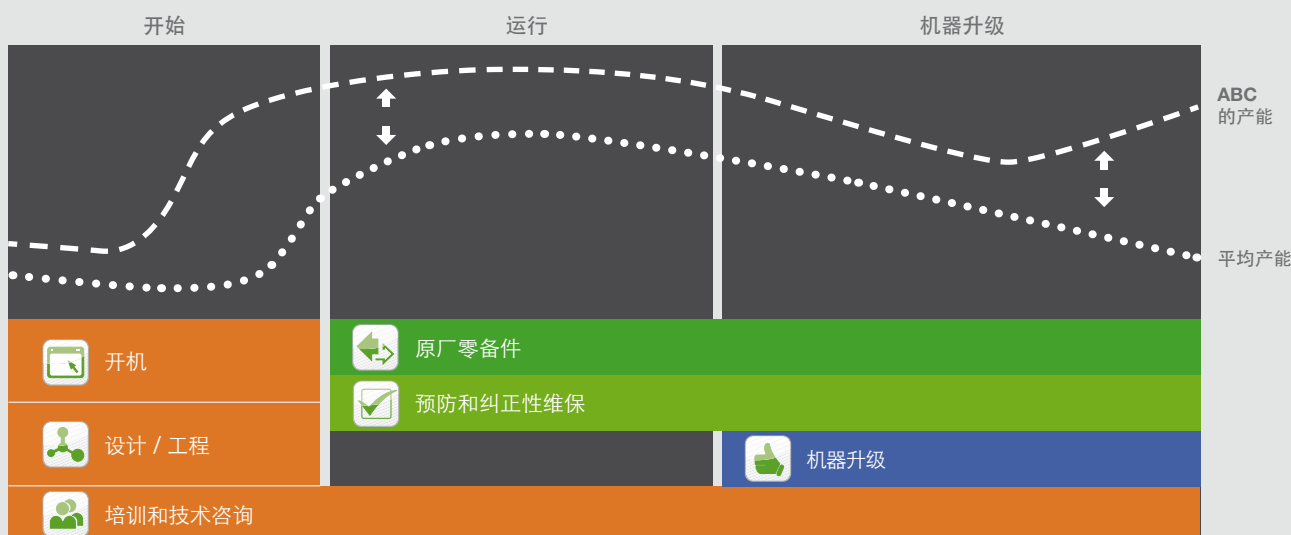
为了在压缩机诊断和运行期间获得最佳的技术指导，ABC为客户和当地技师提供完整的培训计划。

ABILITY EYE

ABC认为，通过简单和快速的途径帮助客户监测他们的全球压缩机网络非常重要。因此，带三级监测的远程控制器“慧眼”，成为了远程操控压缩机房的完美工具。



能源监测



更多信息请浏览ABC的服务手册或登录我们的网站：
www.abc-compressors.com

总部

Eibar

Polígono Azitain nº 6 P.O.Box 87
20600 EIBAR (Guipúzcoa) SPAIN

电话 : +34 943 820 400

传真 : +34 943 820 235

abc@abc-compressors.com

联系我们全球网络, 请致:

www.abc-compressors.com

RELIABLE BEYOND LIMITS



10/2011



ARIZAGA, BASTARRICA Y CIA, S.A.

全面质量
ISO 9001
ISO 14001
OHSAS 18001